

ANNEXE N° 1 : NOTE D'INFORMATION

CETTE ANNEXE COMPORTE PAGES.

NOTE D'INFORMATION GENERALE SUR LES RISQUES LIES A LA PRESENCE DE REVETEMENTS CONTENANT DU PLOMB

Conformément à l'article R. 1334-12 du code de la santé publique :

Cette note d'information générale est annexée à tout état des risques d'accessibilité au plomb, lorsque celui-ci révèle la présence de revêtements contenant du plomb.

Cet état des risques (incluant la présente note d'information) doit être communiqué par le propriétaire, aux occupants de l'immeuble ou de la partie d'immeuble concernée, et à toute personne physique ou morale appelée à effectuer des travaux dans cet immeuble ou partie d'immeuble.

Bureau Veritas, sis **10 Chaussée Jules César 95520 OSNY**, a procédé à un état des risques d'accessibilité au plomb de l'immeuble ou partie d'immeuble ci-après :

Date du diagnostic : du 16 au 25 août 2005

Bien ayant fait l'objet de l'état des risques d'accessibilité au plomb :

**Cité scolaire Albert Camus
131, rue Pierre Joigneaux
92 BOIS COLOMBES**

L'état des risques :

A révélé la présence de **revêtements dégradés contenant du plomb** dans les lieux suivants :

Localisation	Pièce	Élément Unitaire	Support	Etat de dégradation	Etendu de la dégradation	Concentration	Résultat
LYCEE							
REZ DE CHAUSSEE	COULOIR 2	RAMPE.INT	METAL	CHOC	MOYEN	16.31+/- 5.23	POSITIF
REZ DE CHAUSSEE	COULOIR 2	RAMPE.INT	METAL	CHOC	MOYEN	15.09+/- 4.97	POSITIF
REZ DE CHAUSSEE	PALIER ESCALIER E	RAMPE	METAL	CHOC	MOYEN	1.56+/- 0.37	POSITIF
REZ DE CHAUSSEE	PALIER ESCALIER E	RAMPE	METAL	CHOC	MOYEN	6.69+/- 1.79	POSITIF
REZ DE CHAUSSEE A ETAGE 1	VOLEE ESCALIER E	RAMPE	METAL	CHOC	MOYEN	1.40+/- 0.29	POSITIF
ETAGE 1	PALIER ESCALIER E	GRILLE FENETRE	METAL	CHOC	MOYEN	18.25+/- 5.61	POSITIF
ETAGE 1	PALIER ESCALIER E	GRILLE	METAL	CHOC	MOYEN	9.35+/- 1.98	POSITIF
ETAGE 1 A ETAGE 2	VOLEE ESCALIER E	RAMPE	METAL	CHOC	MOYEN	1.40+/- 0.29	POSITIF
ETAGE2	PALIER ESCALIER E	GRILLE	METAL	CHOC	MOYEN	17.14+/- 5.55	POSITIF
ETAGE2	PALIER ESCALIER E	GRILLE FENETRE	METAL	CHOC	MOYEN	2.92+/- 0.88	POSITIF
ETAGE2	PALIER ESCALIER E	GRILLE FENETRE	METAL	CHOC	MOYEN	14.72+/- 5.13	POSITIF
ETAGE 2 A ETAGE 3	VOLEE ESCALIER E	RAMPE	METAL	CHOC	MOYEN	5.39+/- 1.70	POSITIF
ETAGE 2 A ETAGE 3	VOLEE ESCALIER E	RAMPE	METAL	CHOC	MOYEN	3.27+/- 2.83	POSITIF
ETAGE 2 A ETAGE 3	VOLEE ESCALIER E	RAMPE	METAL	CHOC	MOYEN	5.10+/- 1.30	POSITIF
ETAGE 3	PALIER ESCALIER E	GRILLE	METAL	CHOC	MOYEN	12.76+/- 4.60	POSITIF
ETAGE 3	PALIER ESCALIER E	GRILLE FENETRE	METAL	CHOC	MOYEN	8.53+/- 1.92	POSITIF
REZ DE CHAUSSEE	PALIER ESCALIER F	GRILLE	METAL	CHOC	FORT	8.83+/- 1.98	POSITIF
ETAGE1	PALIER ESCALIER F	GRILLE	METAL	CHOC	MOYEN	12.84+/- 4.73	POSITIF
ETAGE 2	PALIER ESCALIER F	GRILLE	METAL	CHOC	MOYEN	11.24+/- 4.63	POSITIF
ETAGE 3	PALIER ESCALIER F	GRILLE	METAL	CHOC	MOYEN	5.89+/- 1.80	POSITIF
REZ DE CHAUSSEE	PALIER ESCALIER G	GRILLE FENETRE	METAL	CHOC	FORT	5.10+/- 1.86	POSITIF
REZ DE CHAUSSEE A ETAGE 1	VOLEE ESCALIER G	RAMPE	METAL	CHOC	MOYEN	11.65+/- 4.36	POSITIF
ETAGE 1	PALIER ESCALIER G	RAMPE	METAL	CHOC	MOYEN	4.42+/- 1.32	POSITIF

Localisation	Pièce	Élément Unitaire	Support	Etat de dégradation	Etendu de la dégradation	Concentratio n	Résultat
ETAGE 1	PALIER ESCALIER G	RAMPE	METAL	CHOC	MOYEN	8.05+/- 1.84	POSITIF
ETAGE 1 A ETAGE 2	VOLEE ESCALIER G	RAMPE	METAL	CHOC	MOYEN	11.65+/- 4.36	POSITIF
ETAGE 2	PALIER ESCALIER G	GRILLE	METAL	CHOC	MOYEN	15.45+/- 4.94	POSITIF
ETAGE 2	PALIER ESCALIER G	GRILLE FENETRE	METAL	CHOC	MOYEN	12.83+/- 4.88	POSITIF
ETAGE 2 A ETAGE 3	VOLEE ESCALIER G	RAMPE	METAL	CHOC	MOYEN	2.87+/- 0.93	POSITIF
ETAGE 2 A ETAGE 3	VOLEE ESCALIER G	RAMPE	METAL	CHOC	MOYEN	4.04+/- 1.14	POSITIF
ETAGE 3	PALIER ESCALIER G	GRILLE	METAL	CHOC	MOYEN	6.06+/- 1.73	POSITIF
ETAGE 3	PALIER ESCALIER G	GRILLE FENETRE	METAL	CHOC	MOYEN	6.08+/- 1.75	POSITIF
REZ DE CHAUSSEE	ESCALIER ACCES POSTE EDF	GARDE CORPS	METAL	ECAILLE	FORT	19.44+/- 5.96	POSITIF
REZ DE CHAUSSEE	ESCALIER ACCES RESERVE	GARDE CORPS	METAL	ECAILLE	FORT	10.53+/- 4.42	POSITIF
SOUS-SOL	POSTE EDF	PORTE OUVRANT	METAL	ECAILLE	FORT	8.45+/- 1.92	POSITIF
SOUS-SOL	POSTE EDF	PORTE DORMANT	METAL	ECAILLE	FORT	7.28+/- 1.96	POSITIF
SOUS-SOL	RESERVE	PORTE OUVRANT	METAL	ECAILLE	FORT	2.20+/- 0.53	POSITIF
SOUS-SOL	RESERVE	PORTE DORMANT	METAL	ECAILLE	FORT	2.83+/- 0.85	POSITIF

Localisation	Pièce	Élément Unitaire	Support	Etat de dégradation	Etendu de la dégradation	Concentratio n	Résultat
COLLEGE							
REZ DE JARDIN	BIBLIOTHE QUE	RAMPE ESCALIER	METAL	ECAILLE	MOYEN	5.10+/- 1.74	POSITIF
SOUS-SOL	RESERVE	PORTE DORMANT	METAL	ECAILLE	FAIBLE	1.91+/- 0.43	POSITIF
REZ DE CHAUSSEE	COULOIR 1	PLAFOND	CREPI	CHOC	MOYEN	1.15+/- 0.12	POSITIF
REZ DE CHAUSSEE	PALIER ESCALIER A	GRILLE FENETRE	METAL	CHOC	MOYEN	5.10+/- 1.11	POSITIF
REZ DE CHAUSSEE A ETAGE 1	VOLEE ESCALIER A	RAMPE	METAL	CHOC	MOYEN	5.81+/- 1.57	POSITIF
REZ DE CHAUSSEE A ETAGE 1	VOLEE ESCALIER A	RAMPE	METAL	CHOC	MOYEN	2.29+/- 0.62	POSITIF
REZ DE CHAUSSEE A ETAGE 1	VOLEE ESCALIER A	GRILLE	METAL	CHOC	MOYEN	3.74+/- 1.06	POSITIF
ETAGE 1	PALIER ESCALIER A	GRILLE FENETRE	METAL	CHOC	MOYEN	5.10+/- 2.00	POSITIF
ETAGE 1	PALIER ESCALIER A	GRILLE	METAL	CHOC	MOYEN	5.10+/- 2.00	POSITIF
ETAGE 1	PALIER ESCALIER A	GRILLE FENETRE	METAL	CHOC	MOYEN	2.03+/- 0.46	POSITIF
ETAGE 1 A ETAGE 2	VOLEE ESCALIER A	RAMPE	METAL	CHOC	MOYEN	22.60+/- 6.17	POSITIF
ETAGE 1 A ETAGE 2	VOLEE ESCALIER A	GRILLE	METAL	CHOC	MOYEN	5.15+/- 1.74	POSITIF
ETAGE 2	PALIER ESCALIER A	GRILLE FENETRE	METAL	CHOC	MOYEN	2.77+/- 0.81	POSITIF
ETAGE 2	PALIER ESCALIER A	GRILLE	METAL	CHOC	MOYEN	11.05+/- 4.28	POSITIF
ETAGE 2	PALIER ESCALIER A	GRILLE FENETRE	METAL	CHOC	MOYEN	2.39+/- 0.62	POSITIF
ETAGE 2 A ETAGE 3	VOLEE ESCALIER A	RAMPE	METAL	CHOC	MOYEN	5.10+/- 2.04	POSITIF
ETAGE 2 A ETAGE 3	VOLEE ESCALIER A	GRILLE FENETRE	METAL	CHOC	MOYEN	5.58+/- 1.62	POSITIF
ETAGE 3	PALIER ESCALIER A	GRILLE	METAL	CHOC	MOYEN	2.11+/- 0.48	POSITIF
ETAGE 3	PALIER ESCALIER A	GRILLE FENETRE	METAL	CHOC	MOYEN	8.56+/- 2.04	POSITIF
REZ DE CHAUSSEE	PALIER ESCALIER B	GRILLE	METAL	CHOC	MOYEN	2.73+/- 0.73	POSITIF
REZ DE CHAUSSEE A ETAGE 1	VOLEE ESCALIER B	RAMPE	METAL	CHOC	MOYEN	19.99+/- 6.13	POSITIF
REZ DE CHAUSSEE A ETAGE 1	VOLEE ESCALIER B	RAMPE	METAL	CHOC	MOYEN	10.82+/- 4.00	POSITIF

Localisation	Pièce	Elément Unitaire	Support	Etat de dégradation	Etendu de la dégradation	Concentratio n	Résultat
REZ DE CHAUSSEE A ETAGE 1	VOLEE ESCALIER B	GRILLE	METAL	CHOC	MOYEN	14.80+/- 5.14	POSITIF
ETAGE 1	PALIER ECALIER B	GRILLE FENETRE	METAL	CHOC	MOYEN	2.99+/- 0.99	POSITIF
ETAGE 1	PALIER ESCALIER B	GRILLE	METAL	CHOC	MOYEN	5.95+/- 1.79	POSITIF
ETAGE 1	PALIER ESCALIER B	GRILLE FENETRE	METAL	CHOC	MOYEN	1.58+/- 0.53	POSITIF
ETAGE 1	PALIER ECALIER B	GRILLE FENETRE	METAL	CHOC	MOYEN	2.84+/- 0.82	POSITIF
ETAGE 1 A ETAGE 2	VOLEE ESCALIER B	RAMPE	METAL	CHOC	MOYEN	10.78+/- 4.51	POSITIF
ETAGE 1 A ETAGE 2	VOLEE ESCALIER B	GRILLE	METAL	CHOC	MOYEN	15.62+/- 5.06	POSITIF
ETAGE 2	PALIER ECALIER B	GRILLE FENETRE	METAL	CHOC	MOYEN	2.16+/- 0.51	POSITIF
ETAGE 2	PALIER ECALIER B	GRILLE FENETRE	METAL	CHOC	MOYEN	19.12+/- 5.76	POSITIF
ETAGE 2	PALIER ECALIER B	GRILLE FENETRE	METAL	CHOC	MOYEN	5.10+/- 1.27	POSITIF
ETAGE 2 A ETAGE 3	VOLEE ESCALIER B	RAMPE	METAL	CHOC	MOYEN	4.32+/- 1.27	POSITIF
ETAGE 2 A ETAGE 3	VOLEE ESCALIER B	RAMPE	METAL	CHOC	MOYEN	8.39+/- 1.88	POSITIF
ETAGE 3	PALIER ECALIER B	GRILLE FENETRE	METAL	CHOC	MOYEN	7.23+/- 1.81	POSITIF
ETAGE 3	PALIER ECALIER B	GRILLE	METAL	CHOC	MOYEN	1.27+/- 0.20	POSITIF
REZ DE CHAUSSEE	PALIER ESCALIER C	GRILLE FENETRE	METAL	CHOC	MOYEN	2.52+/- 0.72	POSITIF
ETAGE 1	PALIER ESCALIER C	RAMPE	METAL	CHOC	MOYEN	6.94+/- 1.81	POSITIF
ETAGE 1	PALIER ESCALIER C	RAMPE	METAL	CHOC	MOYEN	7.03+/- 1.78	POSITIF
ETAGE 1 A ETAGE 2	VOLEE ESCALIER C	GRILLE FENETRE	METAL	CHOC	MOYEN	7.20+/- 1.94	POSITIF
ETAGE 2	PALIER ESCALIER C	RAMPE	METAL	CHOC	MOYEN	4.41+/- 1.69	POSITIF
ETAGE 2 A ETAGE 3	VOLEE ESCALIER C	GRILLE	METAL	CHOC	MOYEN	3.64+/- 0.61	POSITIF
REZ DE CHAUSSEE	SALLE 16	GRILLE FENETRE	METAL	ECAILLE	MOYEN	5.10+/- 1.99	POSITIF

Localisation	Pièce	Élément Unitaire	Support	Etat de dégradation	Etendu de la dégradation	Concentratio n	Résultat
GYMNASE							
REZ DE CHAUSSEE	ESCALIER ACCES CHAUFFE RIE	GARDE CORPS	METAL	ECAILLE	FORT	3.72+/- 1.05	POSITIF
REZ DE CHAUSSEE	SALLE DE DANSE	TUYAUX	AUTRES	ECAILLE	FAIBLE	10.85+/- 3.82	POSITIF
REZ DE CHAUSSEE	SALLE DE DANSE	TUYAUX	AUTRES	ECAILLE	FAIBLE	5.10+/- 1.59	POSITIF
REZ DE CHAUSSEE	WC	DESCENTE EAU PLUVIALE	AUTRES	ECAILLE	FAIBLE	3.58+/- 1.43	POSITIF
REZ DE CHAUSSEE	WC	DESCENTE EAU PLUVIALE	AUTRES	ECAILLE	FAIBLE	2.97+/- 0.96	POSITIF
ETAGE	SALLE DES PROFES SEURS	DESCENTE EAU PLUVIALE	AUTRES	ECAILLE	FAIBLE	6.84+/- 2.88	POSITIF
ETAGE	SALLE DES PROFES SEURS	DESCENTE EAU PLUVIALE	AUTRES	ECAILLE	FAIBLE	6.43+/- 2.39	POSITIF
ETAGE	RESERVE MATERIEL	DESCENTE EAU PLUVIALE	AUTRES	ECAILLE	FAIBLE	3.00+/- 0.95	POSITIF
ETAGE	COULOIR	DESCENTE EAU PLUVIALE	AUTRES	ECAILLE	FAIBLE	5.10+/- 1.83	POSITIF
SOUS-SOL	CHAUFFE RIE	GRILLE	METAL	ECAILLE	FAIBLE	5.10+/- 1.81	POSITIF
SOUS-SOL	LOCAL VENTILA TION	PORTE OUVRANT	METAL	ECAILLE	FORT	4.60+/- 1.47	POSITIF
SOUS-SOL	LOCAL VENTILA TION	PORTE DORMANT	METAL	ECAILLE	FORT	8.72+/- 2.31	POSITIF
SOUS-SOL	LOCAL TRAITE MENT EAU	PORTE OUVRANT	METAL	ECAILLE	FORT	1.28+/- 0.22	POSITIF

A révélé la présence de **revêtements en bon état contenant du plomb** dans les lieux suivants :

Localisation	Pièce	Élément Unitaire	Support	Etat de dégradation	Etendu de la dégradation	Concentrati on	Résultat
LYCEE							
REZ DE CHAUSSEE	SALLE40	TUYAUX	AUTRES	BON ETAT	0	46.00+/- 16.41	POSITIF
REZ DE CHAUSSEE	SALLE 50	TUYAUX	AUTRES	BON ETAT	0	51.76+/- 10.25	POSITIF
REZ DE CHAUSSEE	SALLE 41	TUYAUX	AUTRES	BON ETAT	0	85.91+/- 15.41	POSITIF
REZ DE CHAUSSEE	SALLE 44	TUYAUX	AUTRES	BON ETAT	0	61.80+/- 12.55	POSITIF
REZ DE CHAUSSEE	SALLE 44	TUYAUX	AUTRES	BON ETAT	0	88.37+/- 41.86	POSITIF
REZ DE CHAUSSEE	SALLE 46	TUYAUX	AUTRES	BON ETAT	0	69.22+/- 11.67	POSITIF
REZ DE CHAUSSEE	SALLE 47	TUYAUX	AUTRES	BON ETAT	0	63.08+/- 11.16	POSITIF
REZ DE CHAUSSEE	PALIER ESCALIER G	RAMPE	METAL	BON ETAT	0	2.38+/- 0.68	POSITIF
REZ DE CHAUSSEE	EXTERIEUR	GRILLAGE ENCEINTE LYCEE	METAL	BON ETAT	0	2.60+/- 0.95	POSITIF
ADMINISTRATION ET LOGEMENT							
REZ DE CHAUSSEE	ESCALIER	RAMPE	METAL	BON ETAT	0	5.96+/- 1.65	POSITIF
REZ DE CHAUSSEE	ESCALIER	GRILLE	METAL	BON ETAT	0	5.30+/- 1.55	POSITIF
GYMNASE							
ETAGE	COULOIR	DESCENTE EAU PLUVIALE	METAL	BON ETAT	0	6.18+/- 1.78	POSITIF
ETAGE	RESERVE MATERIEL	DESCENTE EAU PLUVIALE	METAL	BON ETAT	0	4.37+/- 1.41	POSITIF
REFECTOIRE							
SOUS-SOL	ESCALIER	RAMPE	METAL	BON ETAT	0	2.93+/- 0.77	POSITIF
REZ DE CHAUSSEE	ESCALIER ACCES ATELIER	RAMPE.EXT	AUTRES	BON ETAT	0	9.72+/- 2.50	POSITIF

En conclusion, l'état des risques

- **A révélé la présence de revêtements dégradés contenant du plomb**

Au-delà d'un certain seuil, l'ingestion de plomb provoque des troubles réversibles (anémie, colique de plomb...) ou irréversibles (atteinte du système nerveux...).

L'intoxication des jeunes enfants est provoquée essentiellement par l'ingestion de poussières ou écailles de peintures provenant de la dégradation des revêtements de murs, de portes ou de montants de fenêtres.

L'intoxication peut également survenir chez les ouvriers du bâtiment et les occupants, lors de travaux entrepris dans des logements anciens libérant des poussières de plomb en grande quantité.

C'est pourquoi :

La présence de revêtements contenant du plomb dans un immeuble, même non dégradés, constitue une information qui doit être portée à la connaissance des occupants de cet immeuble et des ouvriers du bâtiment susceptibles de faire des travaux sur ces revêtements.

Une vigilance particulière devra en effet être portée à l'entretien de tels revêtements, afin d'éviter leur dégradation qui pourrait être la source d'une intoxication.

L'humidité des parois (due souvent à une ventilation déficiente ou à des infiltrations) devra être surveillée, afin d'éviter un écaillage qui pourrait mettre à la portée d'enfants, les écailles de peintures.

Afin d'éviter la dissémination de poussières ou écailles, les occupants et les ouvriers du bâtiment devront prendre des précautions lorsque des travaux (perçage, ponçage....) seront exécutés (y compris dans le cadre d'une activité de bricolage).

Si des revêtements contenant du plomb sont dégradés, et que l'immeuble est occupé, en particulier par des enfants, des mesures doivent nécessairement être prises pour remédier à cette situation et supprimer le risque d'intoxication (travaux de recouvrement ou d'enlèvement des revêtements contenant du plomb).

Afin d'éviter la dissémination de poussières ou écailles, les occupants et les ouvriers du bâtiment devront prendre des précautions lorsque les travaux seront exécutés.

En attendant la réalisation de travaux, un nettoyage humide fréquent des sols sera réalisé, afin de limiter la présence de poussières ou écailles de peintures dans les zones fréquentées par les enfants.

En l'absence de mesures visant à supprimer ce risque (par des travaux de recouvrement ou d'enlèvement des revêtements contenant du plomb), le propriétaire est susceptible d'engager sa responsabilité en exposant la santé d'autrui à un risque immédiat.

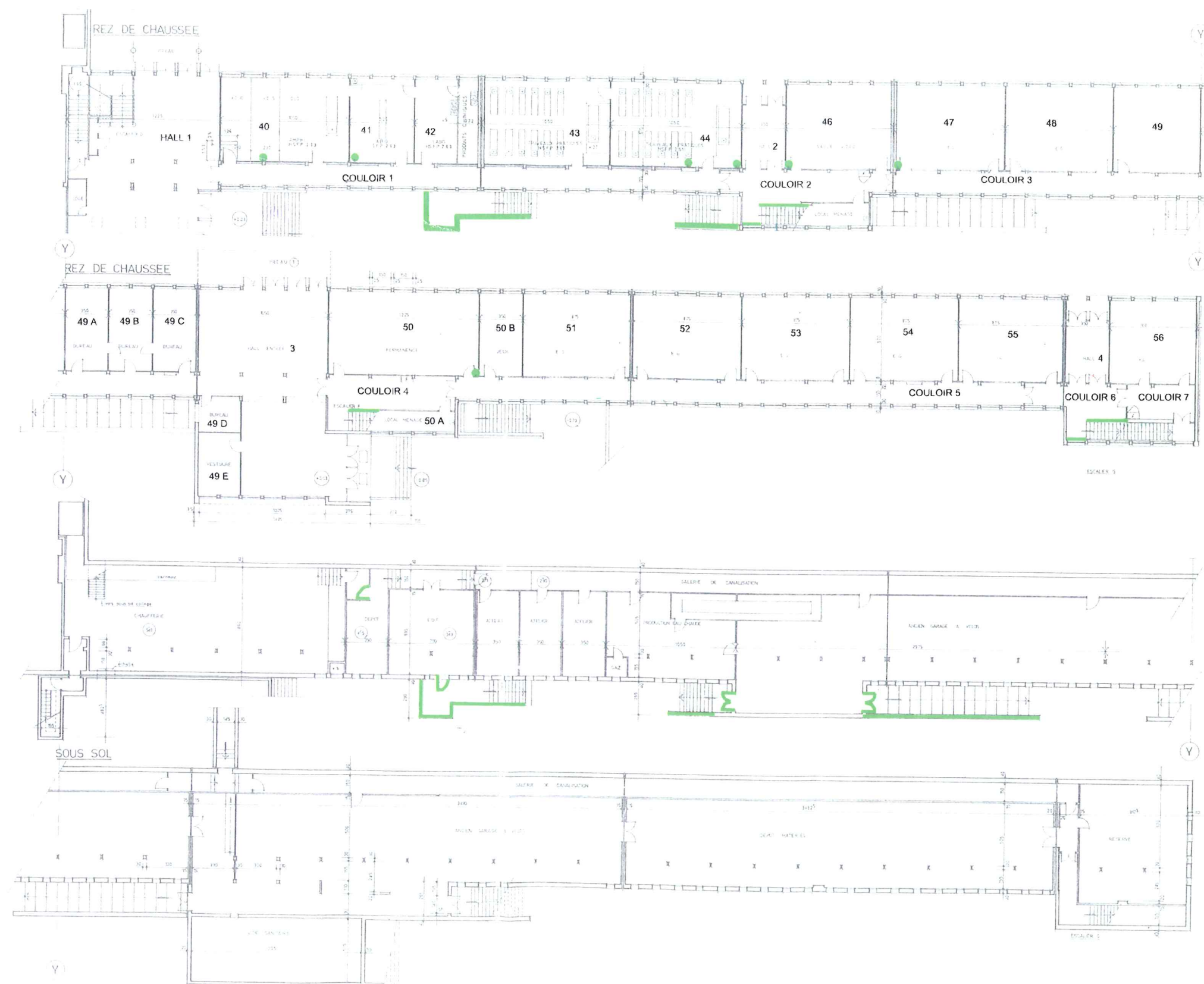
Date :

Signature de l'auteur du rapport :

ANNEXE N°2 :

CARTOGRAPHIE DE LA PRESENCE DE REVETEMENT CONTENANT DU PLOMB

CETTE ANNEXE COMPORTE.13.PAGES.



Agence Produits Ile de France
Service Environnement Hygiène
Immeuble Le Louisiane
10, Chaussée Jules César
95520 Osny

Tel : 01 30 31 89 18
Fax : 01 34 24 02 55



**BUREAU
VERITAS**

Etat des risques d'accessibilité au plomb
avant travaux : Cartographie de la présence
de revêtement contenant du plomb

LEGENDE

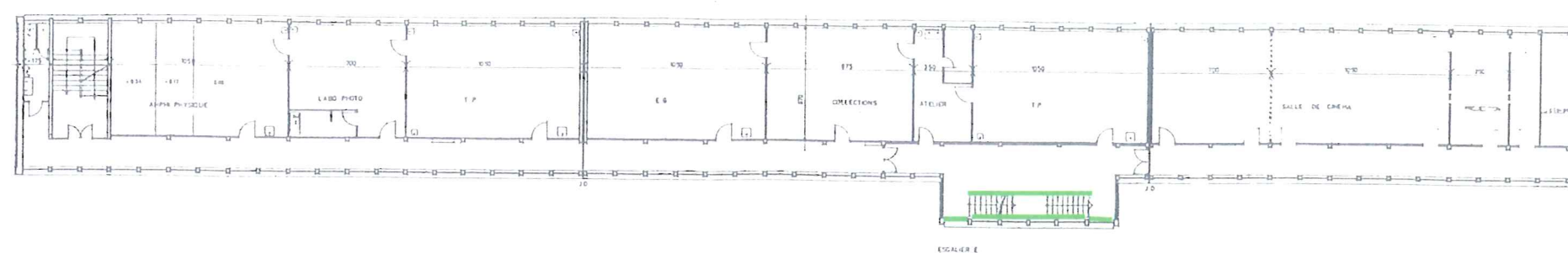
Revêtements contenant du plomb au-dessus du
seuil de 1mg/cm² :

— Eléments métalliques (structure, rambarde,
grilles, portes, descentes d'eau pluviale ...)

CLIENT	CONSEIL GENERAL DES HAUTS DE SEINE	N° AFFAIRE	003622 1471991/001/001 - A
ADRESSE	Cité scolaire Albert CAMUS - 131, rue Pierre JOIGNEAUX 92770 BOIS COLOMBES		
REALISE PAR	Mélanie DUSSAUX	VERIFIE PAR	Sylvie POUPART
REALISE LE	08/09/05	REVISION N°	00
NIVEAU	Sous sol et rez de chaussée lycée	PLAN	1/13

LEGENDE

— Eléments métalliques (structure, rambardes, grilles, portes, descentes d'eau pluviale ...)



PREMIER ETAGE

COURS S.H.

TRAVAUX PRATIQUES

COLLECTIONS

LABO

OR. ELVES

LABO PROF.

TRAVAUX PRATIQUES

TRAVAUX PRATIQUES

E.S.

E.S.

[illegible]

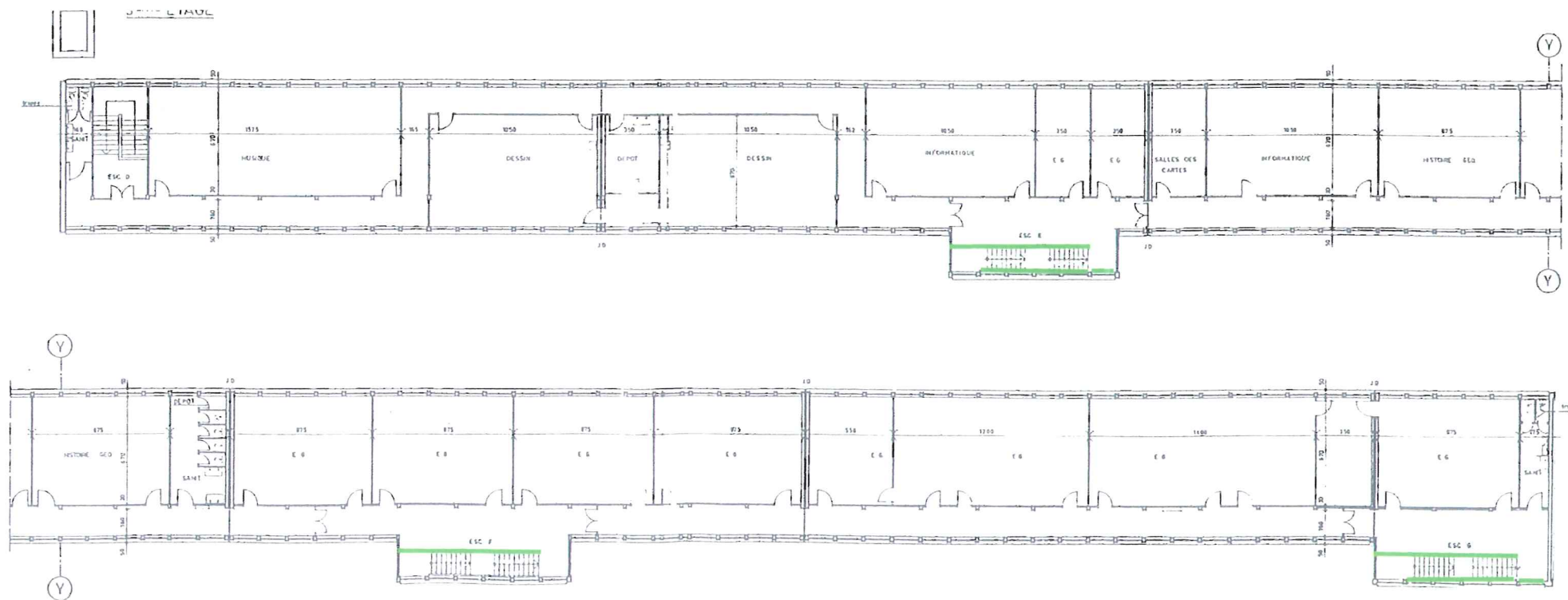
CLIENT	CONSEIL GENERAL DES HAUTS DE SEINE	N° AFFAIRE	003622 1471991/001/001 - A
ADRESSE	Cité scolaire Albert CAMUS - 131, rue Pierre JOIGNEAUX 92770 BOIS COLOMBES		
REALISE PAR	Mélanie DUSSAUX	VERIFIE PAR	Sylvie POUPART
REALISE LE	08/09/05	REVISION N°	00
NIVEAU	1er et 2ème étage lycée	PLAN	2/13



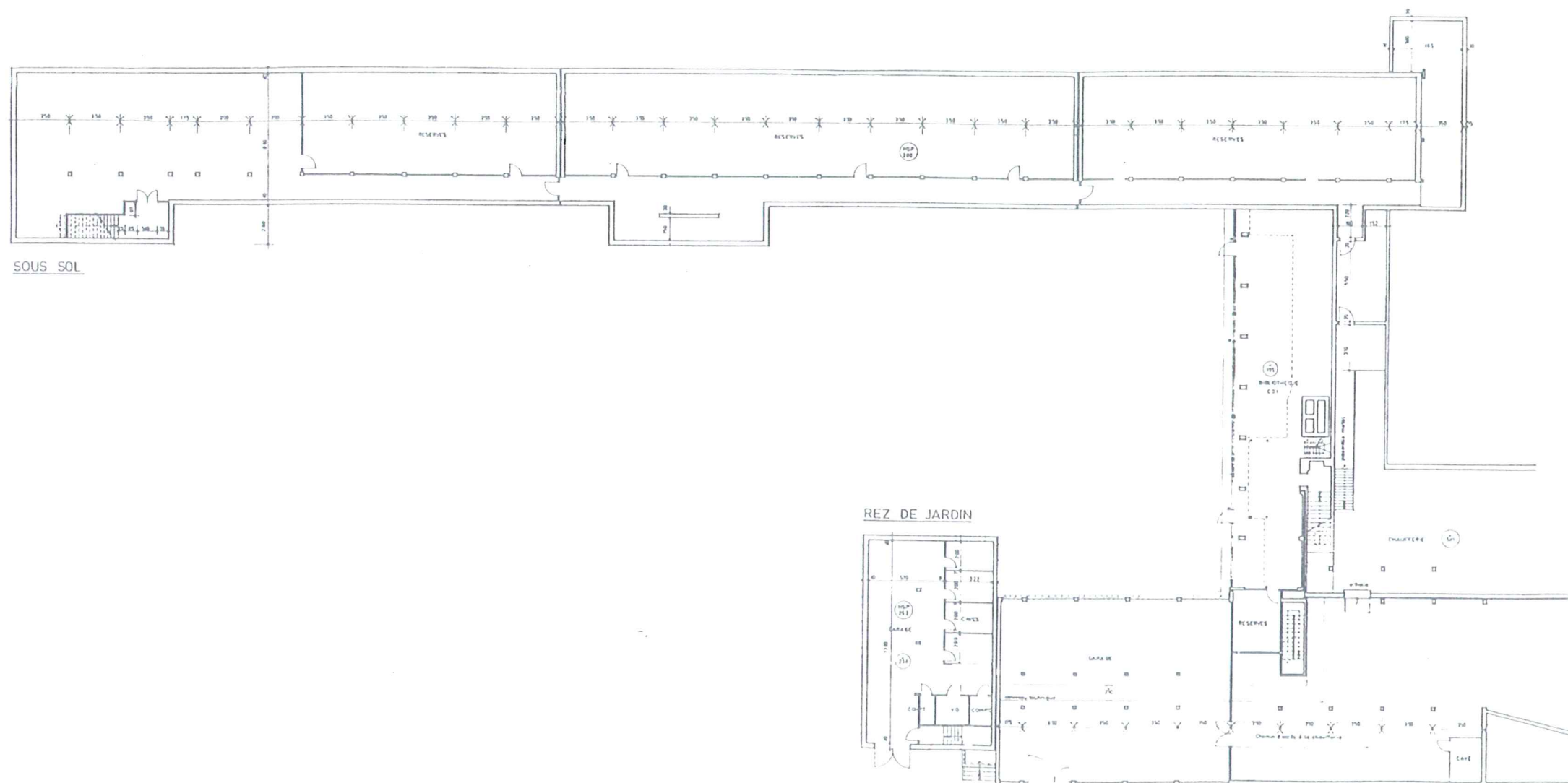
**BUREAU
VERITAS**

LEGENDE

Eléments métalliques (structure, rambardes, grilles, portes, descentes d'eau pluviale ...)



CLIENT	CONSEIL GENERAL DES HAUTS DE SEINE	N° AFFAIRE	003622 1471991/001/001 - A
ADRESSE	Cité scolaire Albert CAMUS - 131, rue Pierre JOIGNEAUX 92770 BOIS COLOMBES		
REALISE PAR	Mélanie DUSSAUX	VERIFIE PAR	Sylvie POUPART
REALISE LE	08/09/05	REVISION N°	00
NIVEAU	3ème étage lycée	PLAN	3/13



Agence Produits Ile de France
Service Environnement Hygiène
Immeuble Le Louisiane
10, Chaussée Jules César
95520 Osny

Tel : 01 30 31 89 18
Fax : 01 34 24 02 55



**BUREAU
VERITAS**

Etat des risques d'accessibilité au plomb
avant travaux : Cartographie de la présence
de revêtement contenant du plomb

LEGENDE

Aucun revêtement contenant du plomb au-dessus
du seuil de 1mg/cm², n'a été repéré

CLIENT	CONSEIL GENERAL DES HAUTS DE SEINE	N° AFFAIRE	003622 1471991/001/001 - A
ADRESSE	Cité scolaire Albert CAMUS - 131, rue Pierre JOIGNEAUX 92770 BOIS COLOMBES		
REALISE PAR	Mélanie DUSSAUX	VERIFIE PAR	Sylvie POUPART
REALISE LE	08/09/05	REVISION N°	00
NIVEAU	Rez de jardin administration Sous sol Logement et Collège	PLAN	4/13



Etat des risques d'accessibilité au plomb
avant travaux : Cartographie de la présence
de revêtement contenant du plomb

LEGENDE

Revêtements contenant du plomb au-dessus du
seuil de 1mg/cm² :

— Eléments métalliques (structure, rambardes,
grilles, portes, descentes d'eau pluviale ...)



CLIENT	CONSEIL GENERAL DES HAUTS DE SEINE	N° AFFAIRE	003622 1471991/001/001 - A
ADRESSE	Cité scolaire Albert CAMUS - 131, rue Pierre JOIGNEAUX 92770 BOIS COLOMBES		
REALISE PAR	Mélanie DUSSAUX	VERIFIE PAR	Sylvie POUPART
REALISE LE	08/09/05	REVISION N°	00
NIVEAU	Rez de chaussée administration, collège Etages Logements	PLAN	5/13

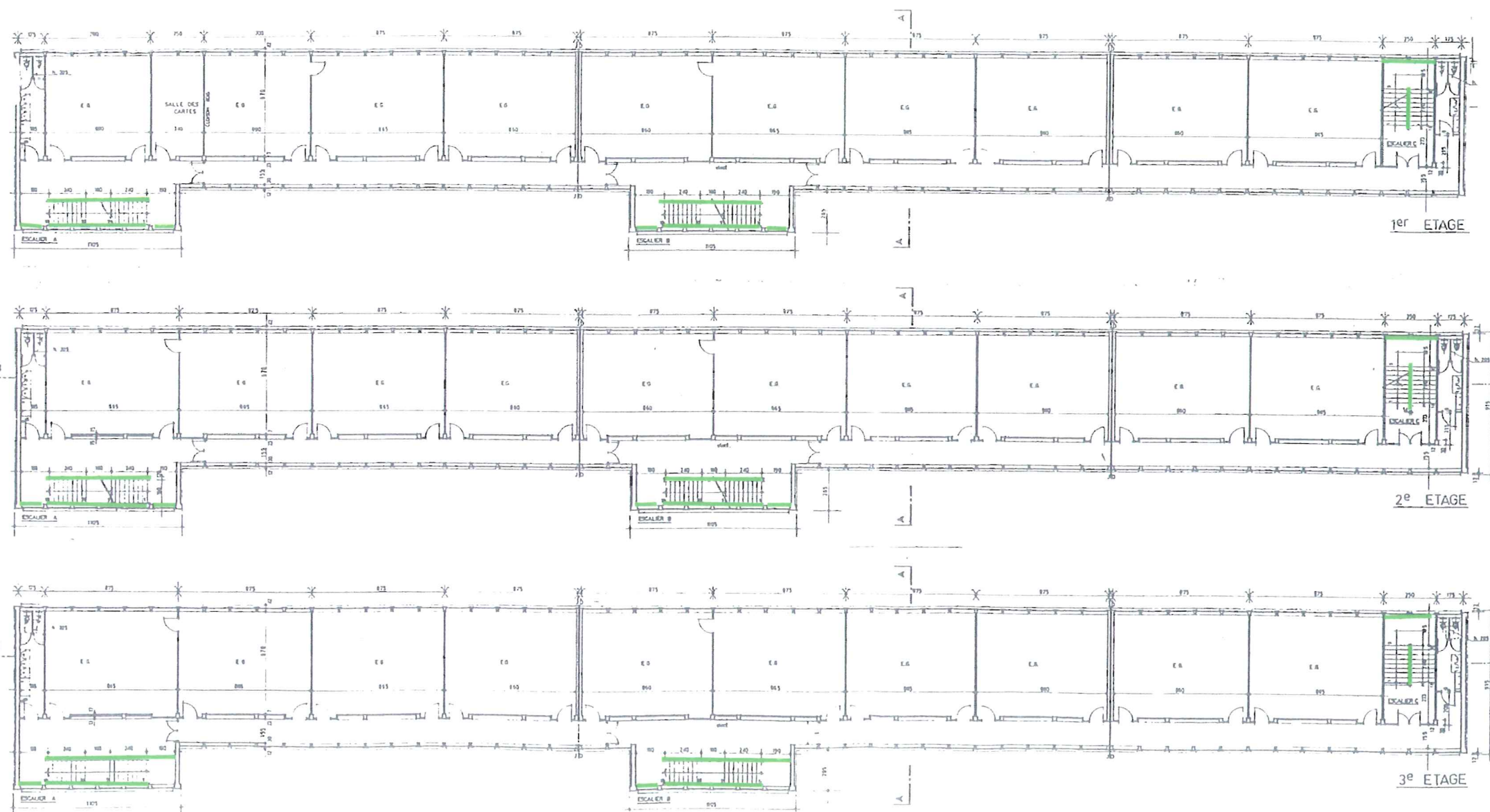


Etat des risques d'accessibilité au plomb
avant travaux : Cartographie de la présence
de revêtement contenant du plomb

LEGENDE

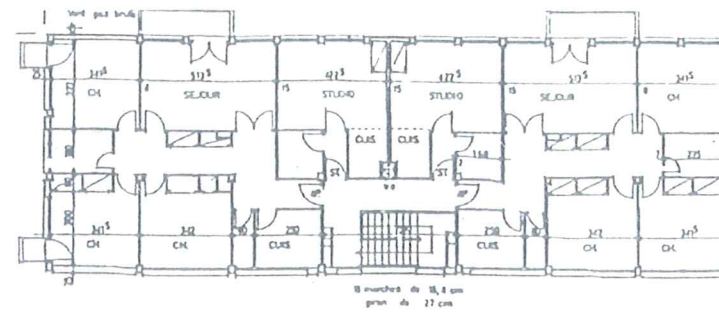
Revêtements contenant du plomb au-dessus du
seuil de $1\text{mg}/\text{cm}^2$:

— Eléments métalliques (structure, rambardes,
grilles, portes, descentes d'eau pluviale ...)

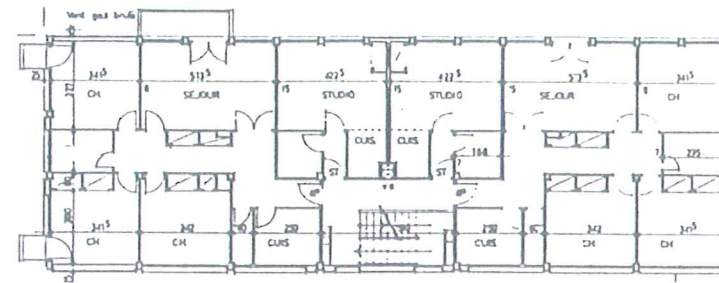


CLIENT	CONSEIL GENERAL DES HAUTS DE SEINE	N° AFFAIRE	003622 1471991/001/001 - A
ADRESSE	Cité scolaire Albert CAMUS - 131, rue Pierre JOIGNEAUX 92770 BOIS COLOMBES		
REALISE PAR	Mélanie DUSSAUX	VERIFIE PAR	Sylvie POUPART
REALISE LE	08/09/05	REVISION N°	00
NIVEAU	1er 2ème et 3ème étages collège	PLAN	6/13

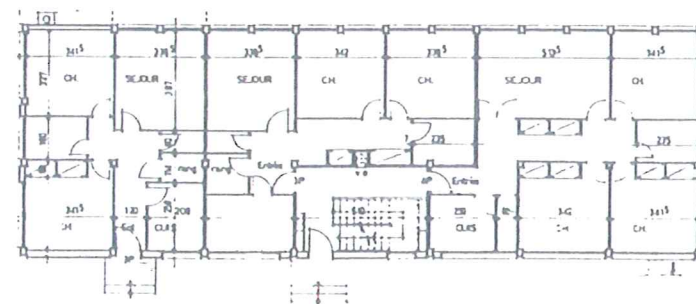
2^{ème} ETAGE



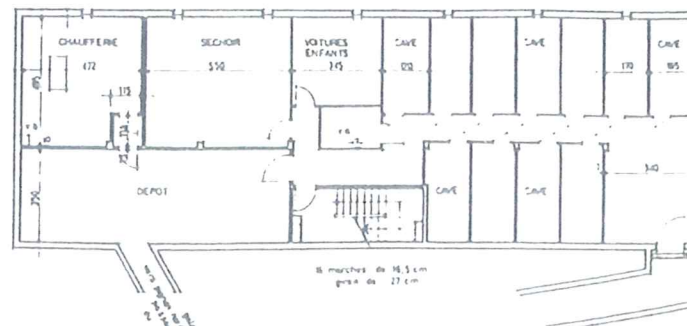
1^{er} ETAGE



REZ DE CHAUSSEE



SOUS SOL



Agence Produits Ile de France
Service Environnement Hygiène
Immeuble Le Louisiane
10, Chaussée Jules César
95520 Osny

Tel : 01 30 31 89 18
Fax : 01 34 24 02 55



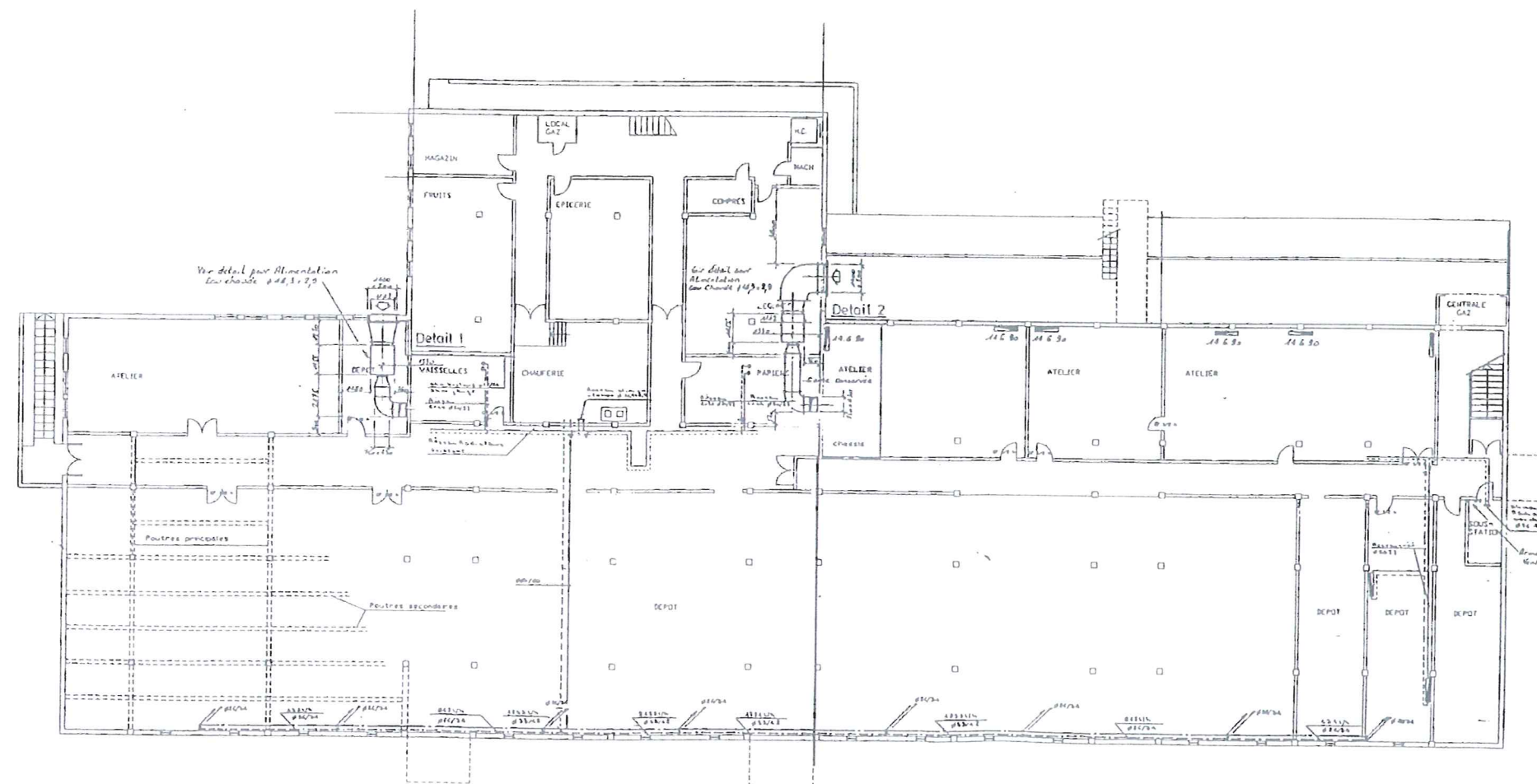
BUREAU
VERITAS

Etat des risques d'accessibilité au plomb
avant travaux : Cartographie de la présence
de revêtement contenant du plomb

LEGENDE

Aucun revêtement contenant du plomb au-dessus
du seuil de 1mg/cm², n'a été repéré

CLIENT	CONSEIL GENERAL DES HAUTS DE SEINE	N° AFFAIRE	003622 1471991/001/001 - A
ADRESSE	Cité scolaire Albert CAMUS - 131, rue Pierre JOIGNEAUX 92770 BOIS COLOMBES		
REALISE PAR	Mélanie DUSSAUX	VERIFIE PAR	Sylvie POUPART
REALISE LE	08/09/05	REVISION N°	00
NIVEAU	Etages logements de fonction	PLAN	7/13



plan sous sol

Agence Produits Ile de France
Service Environnement Hygiène
Immeuble Le Louisiane
10, Chaussée Jules César
95520 Osny

Tel : 01 30 31 89 18
Fax : 01 34 24 02 55



**BUREAU
VERITAS**

Etat des risques d'accessibilité au plomb
avant travaux : Cartographie de la présence
de revêtement contenant du plomb

LEGENDE

Aucun revêtement contenant du plomb au-dessus
du seuil de 1mg/cm², n'a été repéré

CLIENT	CONSEIL GENERAL DES HAUTS DE SEINE	N° AFFAIRE	003622 1471991/001/001 - A
ADRESSE	Cité scolaire Albert CAMUS - 131, rue Pierre JOIGNEAUX 92770 BOIS COLOMBES		
REALISE PAR	Mélanie DUSSAUX	VERIFIE PAR	Sylvie POUPART
REALISE LE	08/09/05	REVISION N°	00
NIVEAU	SOUS SOL REFECTOIRE	PLAN	8/13

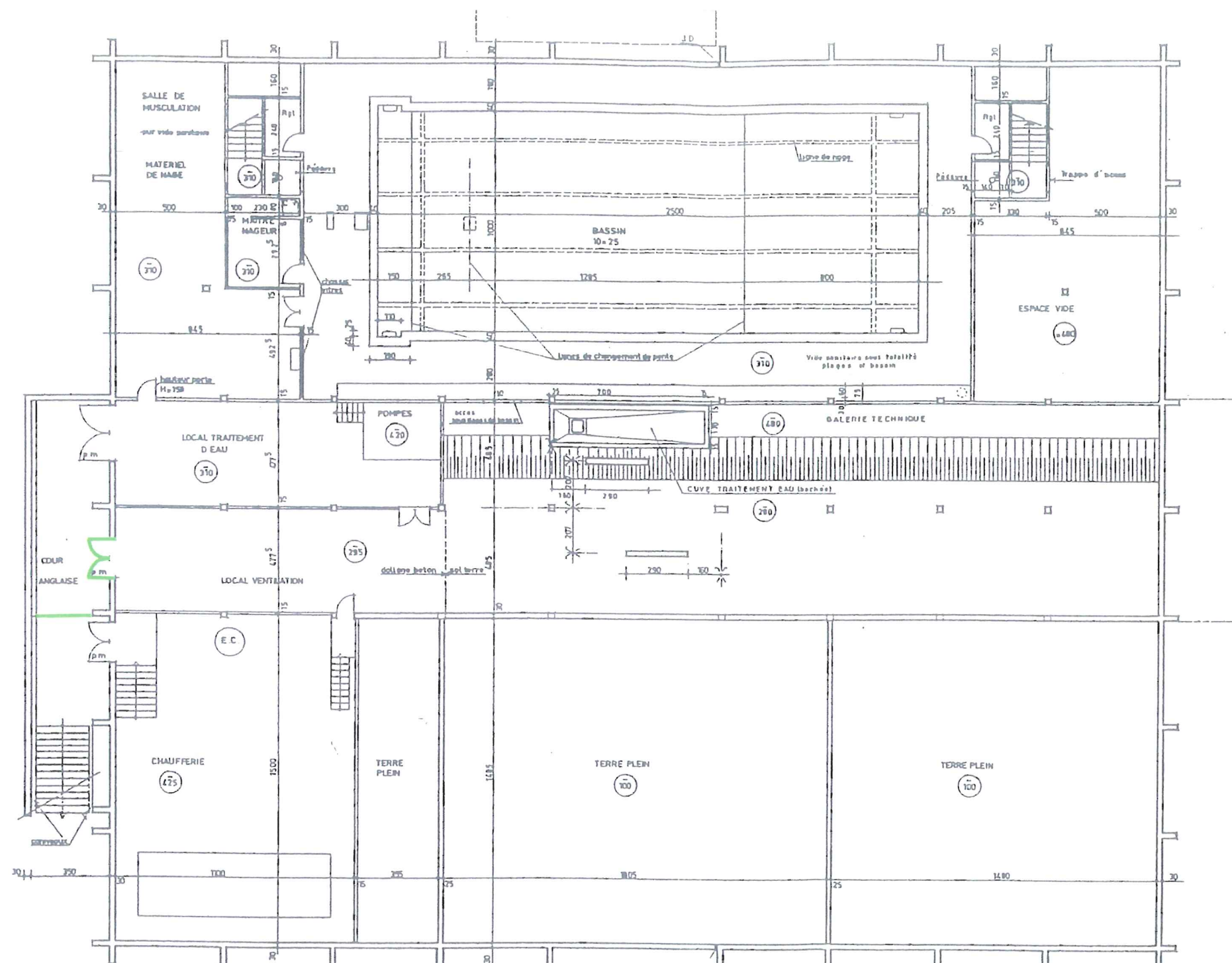


Etat des risques d'accessibilité au plomb
avant travaux : Cartographie de la présence
de revêtement contenant du plomb

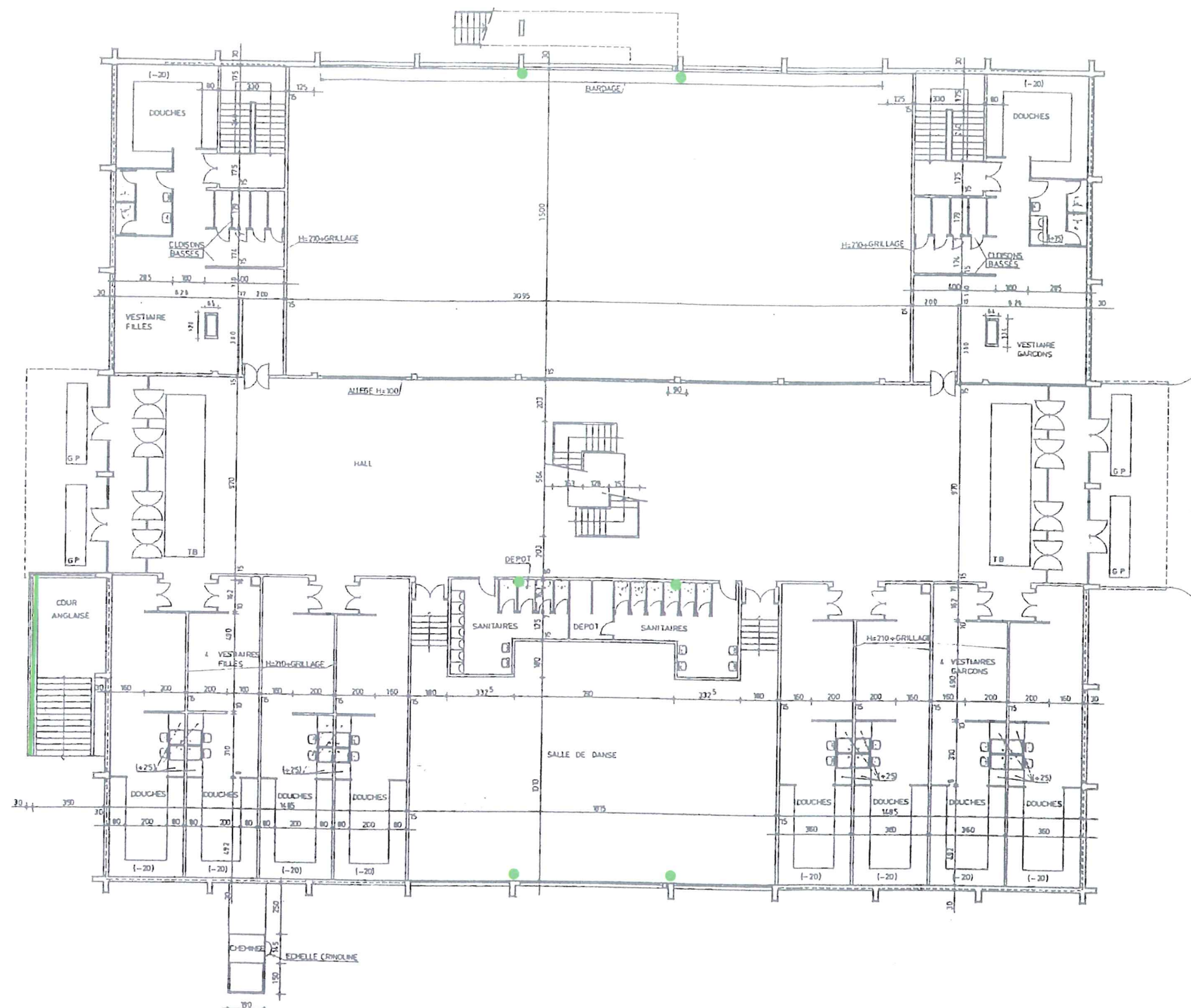
LEGENDE

Revêtements contenant du plomb au-dessus du
seuil de $1\text{mg}/\text{cm}^2$:

— Eléments métalliques (structure, rambardes,
grilles, portes, descentes d'eau pluviale ...)



CLIENT	CONSEIL GENERAL DES HAUTS DE SEINE	N° AFFAIRE	003622 1471991/001/001 - A
ADRESSE	Cité scolaire Albert CAMUS - 131, rue Pierre JOIGNEAUX 92770 BOIS COLOMBES		
REALISE PAR	Mélanie DUSSAUX	VERIFIE PAR	Sylvie POUPART
REALISE LE	08/09/05	REVISION N°	00
NIVEAU	SOUS SOL GYMNASE	PLAN	10/13



Agence Produits Ile de France
Service Environnement Hygiène
Immeuble Le Louisiane
10, Chaussée Jules César
95520 Osny

Tel : 01 30 31 89 18
Fax : 01 34 24 02 55



**BUREAU
VERITAS**

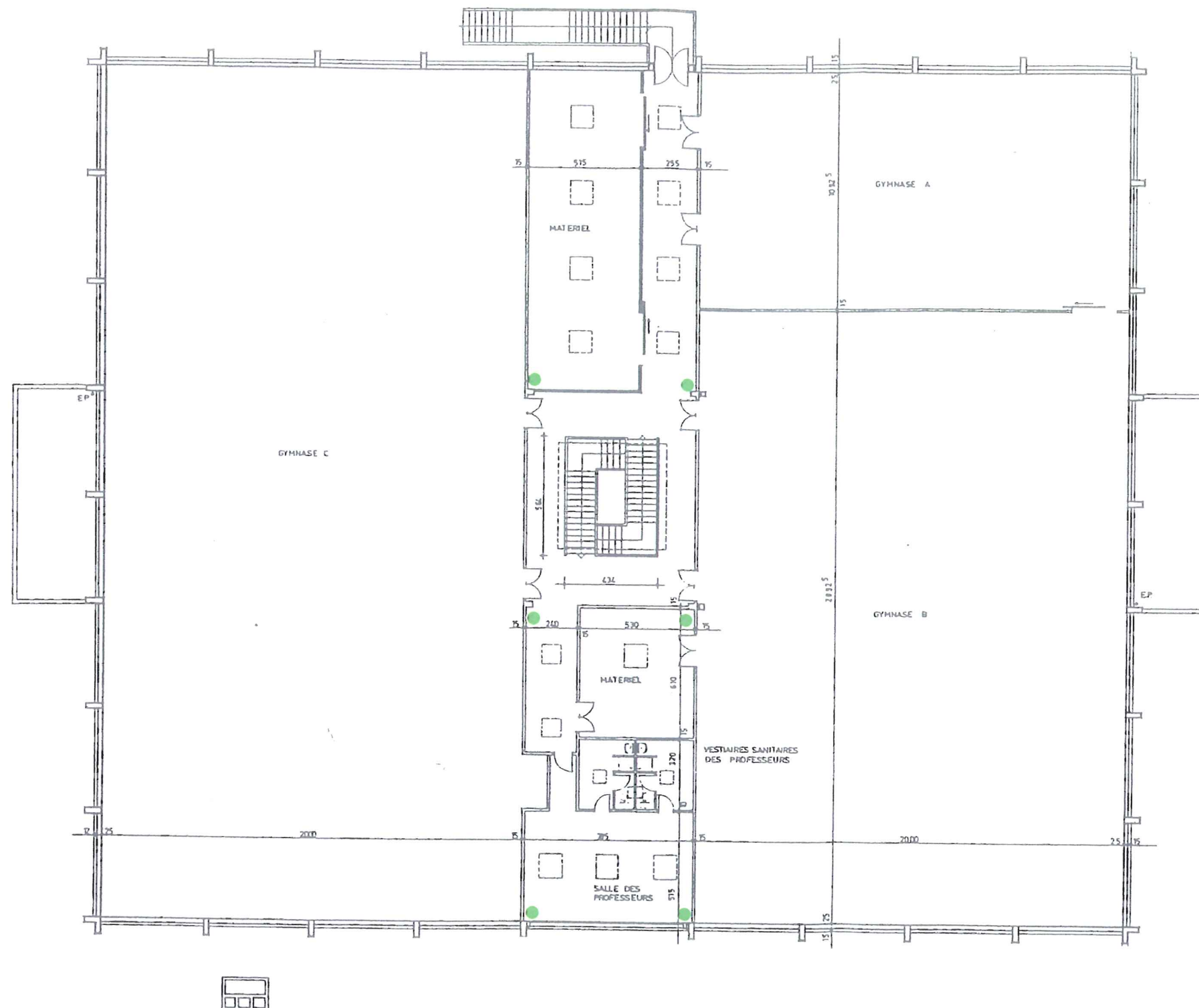
Etat des risques d'accessibilité au plomb avant travaux : Cartographie de la présence de revêtement contenant du plomb

LEGENDE

Revêtements contenant du plomb au-dessus du
seuil de $1\text{mg}/\text{cm}^2$:

— Eléments métalliques (structure, rambardes,
grilles, portes, descentes d'eau pluviale ...)

CLIENT	CONSEIL GENERAL DES HAUTS DE SEINE	N° AFFAIRE	003622 1471991/001/001 - A
ADRESSE	Cité scolaire Albert CAMUS - 131, rue Pierre JOIGNEAUX 92770 BOIS COLOMBES		
REALISE PAR	Mélanie DUSSAUX	VERIFIE PAR	Sylvie POUPART
REALISE LE	08/09/05	REVISION N°	00
NIVEAU	REZ DE CHAUSSEE GYMNASSE	PLAN	11/13



Agence Produits Ile de France
Service Environnement Hygiène
Immeuble Le Louisiane
10, Chaussée Jules César
95520 Osny

Tel : 01 30 31 89 18
Fax : 01 34 24 02 55



**BUREAU
VERITAS**

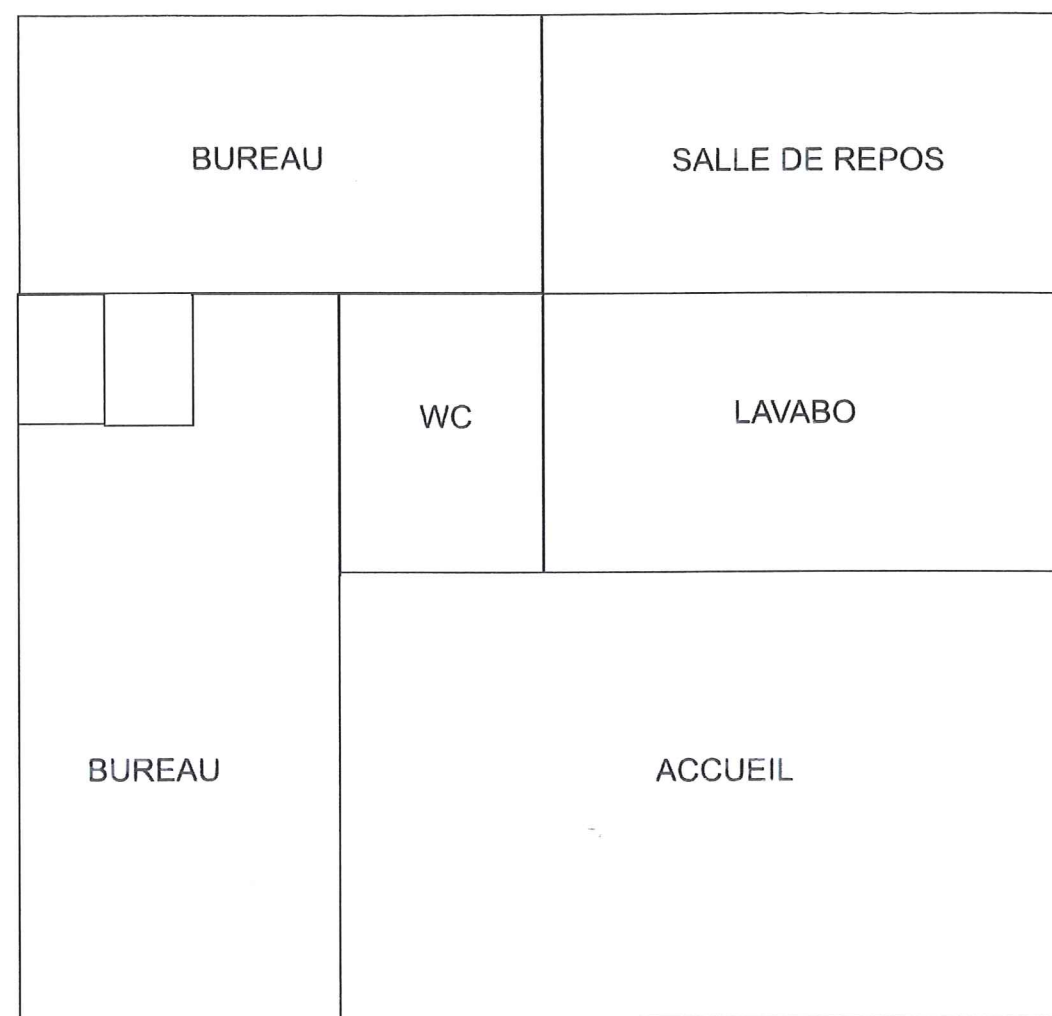
**Etat des risques d'accessibilité au plomb
avant travaux : Cartographie de la présence
de revêtement contenant du plomb**

LEGENDE

Revêtements contenant du plomb au-dessus du
seuil de $1\text{mg}/\text{cm}^2$:

— Eléments métalliques (structure, rambardes,
grilles, portes, descentes d'eau pluviale ...)

CLIENT : CONSEIL GENERAL DES HAUTS DE SEINE	N° AFFAIRE : 003622 1471991/001/001 - A
ADRESSE : Cité scolaire Albert CAMUS - 131, rue Pierre JOIGNEAUX 92770 BOIS COLOMBES	
REALISE PAR : Mélanie DUSSAUX	VERIFIE PAR : Sylvie POUPART
REALISE LE : 08/09/05	REVISION N° : 00
NIVEAU : ETAGE GYMNASE	PLAN : 12/13



Agence Produits Ile de France
Service Environnement Hygiène
Immeuble Le Louisiane
10, Chaussée Jules César
95520 Osny

Tel : 01 30 31 89 18
Fax : 01 34 24 02 55



**BUREAU
VERITAS**

Etat des risques d'accessibilité au plomb
avant travaux : Cartographie de la présence
de revêtement contenant du plomb

LEGENDE

Aucun revêtement contenant du plomb au-dessus
du seuil de 1mg/cm², n'a été repéré

CLIENT	CONSEIL GENERAL DES HAUTS DE SEINE	N° AFFAIRE	003622 1471991/001/001 - A
ADRESSE	Cité scolaire Albert CAMUS - 131, rue Pierre JOIGNEAUX 92770 BOIS COLOMBES		
REALISE PAR	Mélanie DUSSAUX	VERIFIE PAR	Sylvie POUPART
REALISE LE	08/09/05	REVISION N°	00
NIVEAU	INFIRMERIE	PLAN	13/13